

Vol.78

新 まるとみ

newspaper
'21 Jun.

発行所
北九州市若松区本町 1-1-33
丸富産業（若松区役所前）
Tel.093-751-1081

すまい de スマイル
3 年 6 月号

住まいの

雑学



コロナ時代の リフォーム事情

昨年からのコロナ自粛でおうち時間が増えたこともあり、自宅を見直す人が増えています。

リフォームの特徴は短工期、低予算。生活の変化に合わせてプチリフォームする人が多いようです。

リビングを
オフィス化

自宅テレワークをする人が増え、多くの人がとって住まいは家族と過ごしな

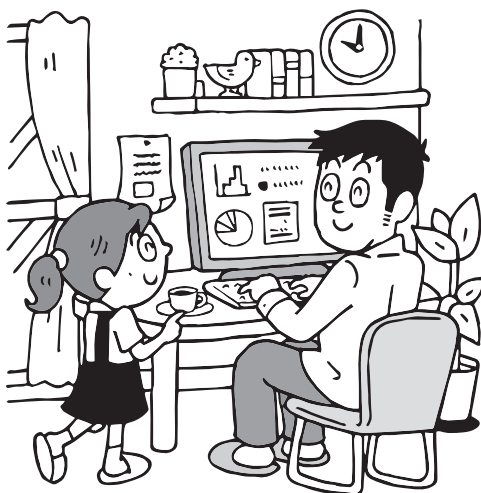
これからは家づくりの考え方も
抗菌仕様に変わってきてるんだね。



ものようすもみられることから若い世代に人気です。

換気扇の交換
設備を見直し

2003 年以降に販売された住宅は 24 時間換気システムが



水まわりは
タッチレス

「除菌」が習慣化してきたことから、玄関に手洗い用の洗面台をつくることもめずらしくなっています。

抗ウイルスの
壁材や床材も

そのほかにもウイルスを不活性化させる壁紙に張り替える、抗菌機能のある塗料や薬剤でコーティングするといった内外装工事が増加。いまは室内照明でウイルスを分解除去するフロアリング材などもあり、今後需要が高まるかもしれません。このようにカビやウイルス、化学物質から身を守るための内装工事は「抗菌リフォーム」と呼ばれることもあります。

きました。また、それはムリでも水回りでは接触を避けるリフォームが増えています。たとえばキッチンや洗面所ではセンサー式の自動水栓、自動洗浄や除菌機能のついたトイレなど、先進的なものではスマートスピーカー対応水栓というのもあり、洗面所で水栓と会話する時代も遠くないようです。

トコロ 変われば 不法占拠者を 追い払う方法とは

オクバが古い建物や空き家の
傷みを防いでいるという面もあるんだ。



失業率が高いスペインでは、家賃や住宅ローンを払えず家を失う人が急増中。住むところがなくなり、彼らはちゃっか

り空き家や空き店舗を「オクバ（不法占拠）」して快適に暮らしていたりします。もちろん不法占拠は犯罪ですが、スペインには「所有者は

建物を使用しない場合、公共のために有効活用する義務がある」そうで、侵入後 24 時間追い出されなければ居住権が発生するというのです。

困るのは家主。空き家は入口を厳重に施錠したり、コンクリートで固めて封鎖したりするのですが、オクバはそれを破壊して侵入します。いったん占拠されたら警察に訴えてもムダ。追い出すには裁判所の承認が必要で、それには裁判費用と 2 年もの長い時間がかかります。



ありません。それはオクバが寝静まった夜に家族や友人とこっそり家に入り、すぐに警察に電話して「たったいまオクバが侵入してきた」と口をそろえて言うのです。怪しさはどっちもどっちですが、これで警察も逮捕できるようです。

「リュック」はドイツ語を英語読みにしたもので、正確には「リュックサック（ザック）」もともと軍用に使われていたのですが、容量が大きく両手を使うことができるため登山に使用されるようになりまし。

一方「バックパック」は英語。当初はアルミ製の枠に布製

の袋がついたもので、バック（背中）に背負うバック（梱包された荷物）というわけ。ただし、いまはリュックもバックパックも背中に背負うバックの総称で、同じものを指している。

もうひとつ、背中に背負うバックに「ダイバック」があります。これは名前



リュックとバックパック

リュックサックといえど、子どもの頃の遠足を思い出さな。



紫陽花の季節になりました。例年ですと「若松あじさい祭り」ですが、今年も中止だそうです。

リフォームの 基礎知識

Basic Knowledge

自由度が高く、
好みにあったデザインに
できるのがエクステリアの
魅力！

建物内部の「インテリア」に対しカーポートや外灯、ポストなど外まわりの装飾をエクステリアといいますが、外構は土間や塀など構造体の工事のことです。

■門柱・門まわり
門柱はポストや表札、インターホンを取り付ける壁状の構造物。門まわりは住宅の格やセンスを決める重要な部分なので、機能だけでなくデザインにもこだわりたいところです。

■アプローチ
門から玄関までの通路。一般に石やタイル、コンクリートなどで造りますが、①夜暗くても歩きやすい、②濡れていても滑らない、③掃除はしやすい、④などを考慮します。あえて樹木や塀で遮って外から直接玄関が見えないように造ることもあります。

■駐車スペース
場所だけ確保するピロティタイプは工

事費用が安く敷地全体が広々と感じられるのがメリット。狭い敷地では建物に組み込んだビルトイン（インナー）ガレージが多く、とくに家の中から車が見える「ガレージハウス」は車好きに人気です。

■庭・路地
主庭や中庭は家族の趣味やニーズにあわせてプランを立てますが、各庭を結ぶ側庭（路地）は歩きやすいシンブルなデザインに。そこに飛び石や植栽を入れるとステキな空間になります。

バックヤード
キッチンや浴室に面し、物置きやゴミ置き場に使用されるスペース。汚れにくく湿気がたまりにくい工夫が必要です。

■囲い・塀
ブロックやレンガ、タイル、天然石など種類が豊富。圧迫感が気になる場合はフェンスとの併用を。フェンスもアルミやスチールのほか天然木、人工木・樹脂、強化プラスチックなど多くの素材があります。

すまいる ライフ

